

Escuelas Magnet  
Academias de Carreras Técnicas  
Escuelas Select

# Objetivos

- \* Utilizar intereses de los estudiantes y diversificar el currículo.
- \* Crear una conciencia de las diversas vías de carrera.
- \* Identificar, desarrollar y educar el talento de los estudiantes.



# ¿Qué es una escuela Magnet o Academia de Carreras Técnica?



- \* Una escuela o programa que ofrece temas especializados en aprendizaje para los estudiantes que tienen intereses únicos.
- \* Los estudiantes tienen más de 140 programas especiales en cual elegir.
- \* CTA se refieren a escuelas especializadas en donde todos los estudiantes en grados 9-12 son de magnet.
- \* Las escuelas Magnet son en su mayoría una "escuela dentro de una escuela" para los grados 1-12

# ¿Qué programas se ofrecen?

- \* Artes, Tecnología de Audio Video y Comunicación
- \* Ciencia, Tecnología, Ingeniería y Matemáticas
- \* Leyes, Seguridad Pública y Liderazgo
- \* Tecnología de Información
- \* Bachillerato Internacional
- \* Estudios Internacionales
- \* Medicina y Ciencias de Salud
- \* Hospitalidad, Viajes y Turismo
- \* Artes Culinarias



# Escuelas Primarias (1 - 5 grado)

## Academia STEAM Walter Bracken

Ciencia, Tecnología, Ingeniería, Las Artes y Matemáticas

## Kit Carson Academia Internacional

Bachillerato Internacional - Programa de la Escuela Primaria

## Gilbert Escuela Magnet de Comunicaciones y Artes Creativas

Artes, Tecnología de Audio / Video y Comunicaciones

## Mabel Hoggard Matemáticas y Ciencias Escuela Magnet

Ciencia, Tecnología, Ingeniería y Matemáticas

## Jo Mackey Academia de Liderazgo y Comunicación Global

Liderazgo y Comunicación Global

## Academia STEAM Gordon McCaw

Ciencia Énfasis-STEAM Geológica

## Clarence Piggott Academia de Estudios Internacionales

Estudios Internacionales

## Sandy Searles Miller Academia Internacional

Bachillerato Internacional - Programa de la Escuela Primaria

## Sheila R. Tarr Academia de Estudios Internacionales (¡NUEVO!)

Estudios Internacionales



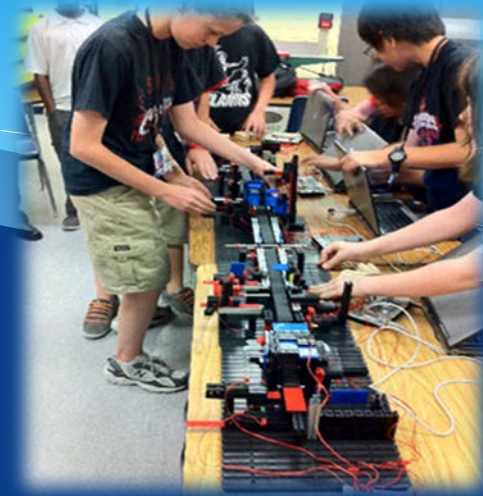
# Escuelas Intermedias (6° - 8° grado)

**La Academia STEAM  
en La Escuela Bridger**  
Tecnología científica,  
Ingeniería, Artes y Matemáticas

**La Escuela Brown Academia de  
Estudios Internacionales (¡NUEVO!)**  
Estudios Internacionales

**La Academia de Matemáticas, Ciencias e  
Ingeniería en Cashman**  
Ciencia, Tecnología, Ingeniería,  
y Matemáticas

**La Academia de Liderazgo en Robert O. Gibson**  
Liderazgo



**La Academia STEM Kenny C. Guinn**  
STEM-Énfasis en la tecnología de  
codificación y de videojuegos

**La Academia de Ciencia y  
Matemáticas en Hyde Park**  
Ciencia, Tecnología, Ingeniería,  
y Matemáticas

# Escuelas Intermedias (6° - 8° grado)

**La Academia de Estudios Internacionales  
En Walter Johnson**  
Estudios Internacionales

**La Academia de Artes Creativas y  
Tecnología en KO Knudson**  
Banda  
Baile  
Drama/Teatro  
Mariachi  
Orquesta  
Producción de TV (6<sup>o</sup> grado solamente)  
Teatro Técnico (7<sup>o</sup> y 8<sup>o</sup> grado solamente)  
Tecnología / Gráficos de Computadora (6<sup>o</sup>  
grado solamente)  
Arte Visual  
Vocal/Coro



**Bachillerato Internacional en Roy Martin -  
Programa de los Años Intermedios**  
Bachillerato Internacional - Años Intermedios

**La Academia de las Artes Escénicas en  
Thurman White**  
Band  
Coro  
Baile  
Orquesta  
Teatro

# Escuelas Secundarias (9° - 12° grado)

## **Basic High School (¡NUEVO!)**

Academia de Estudios Internacionales

## **Canyon Springs High School**

Liderazgo y Derechos y Leyes

## **Clark High School**

Finanzas (AOF)

Matemáticas, Ciencia y Tecnología Aplicada (AMSAT)

Programa de Educación (TEACH)

## **Del Sol Academia de las Artes Escénicas**

Banda

Diseño de Disfraz y Vestuarios

Baile

Mariachi

Producción Musical

Orquesta

Teatro Técnico

Teatro

Vocal/Coro



## **Desert Pines High School**

Animación

Artes Culinarias

Producción de Radio

Mercadotecnia Deportivo

Producción de Vídeo

## **Eldorado High School**

Diseño de Videojuegos

Diseño web



# Escuelas Secundarias (9° - 12° grado)

## Academia Las Vegas

### LVA

Banda

Baile

Francés

Guitarra

Japonés

Jazz

Mariachi

Orquesta

Piano

Español

Teatro Técnico

Teatro

Producción de vídeo

Arte Visual

Vocal/Coro

## Rancho High School

Aviación - Ingeniería Aeroespacial

Aviación - Piloto Privado

Médico - Pre Médico

## Spring Valley High School (¡NUEVO!)

Academia de Estudios

Internacionales

## Valley High School

Hospitalidad y Turismo

Bachillerato Internacional

MSTEM - Ciencia Militar,

Tecnología y Administración

de Emergencias



# Academias de Carreras Técnicas (9° - 12° grado)

## **Academia de Tecnologías Avanzadas- ATech**

Arquitectura y Diseño  
Administración de Empresas  
Ciencias de Computación  
Ingeniería  
Diseño Grafico  
Estudios Legales  
Tecnología de Redes  
Diseño y Desarrollo de Web

## **Academia de Carreras Técnicas del Este- ECTA**

Tecnología de Automotriz y Mecánica  
Tecnología de Construcción  
Artes Culinarias  
Educación y Primera Infancia  
Tecnología Electrónica  
Mercadotecnia/ Hospitalidad y Turismo  
Sistemas Informáticos  
Profesiones Médicas



# Academias de Carreras Técnicas (9° - 12° grado)

## Academia de Carreras Técnicas del Noroeste- NWCTA

Administración de Construcción  
Artes Culinarias  
Educación y Primera Infancia  
Diseño de Ingeniería  
Hospitalidad y Mercadotecnia  
Tecnología Mecánica  
Medios de Comunicación  
Médico - Bio-Médico  
Médico - Biotecnología



## Academia de Carreras Técnicas del Sureste- SECTA

Desarrollo y Animación de Juegos Digitales  
Diseño Arquitectónico  
Tecnología Automotriz  
Tecnología de Reparación de Autos  
Tecnología de Construcción  
Cosmetología  
Artes Culinarias  
Diseño Gráfico  
Tecnología de Comunicaciones  
Auxiliar de Enfermería  
Fotografía  
Medicina del Deporte



# Academias de Carreras Técnicas (9° - 12° grado)

## Academia de Carreras Técnicas en el Suroeste- SWCTA

Automotriz / Tecnología Diesel  
Artes Culinarias  
Asistencia Dental  
Ingeniería  
Diseño de Moda  
Hospitalidad y Turismo  
Diseño Interior  
Enfermería  
Terapia Respiratoria  
Diseño y Desarrollo Web  
Diseño de Videojuegos



## Academia de Carreras Técnicas- Veteran's Tribute- VTCTA

Seguridad Pública y de Leyes, Correcciones y  
Servicios Médicos de Emergencia

## Academia de Carreras Técnicas del Oeste- WCTA

Ciencias Biomédicas  
Biotecnología  
Administración de Empresas  
Ingeniería Civil y Eléctrica  
Medios Digitales  
Administración Ambiental  
Administración de Tecnología Informáticas  
Enfermería  
Medicina del Deporte

# Bachillerato Internacional

El Bachillerato Internacional (IB) es una filosofía de enseñanza y aprendizaje que tiene como meta formar jóvenes bien informados y atentos equipados para entender y afrontar los retos de una sociedad global.

Fundado en 1968, el IB ofrece cuatro programas únicos para los estudiantes de 3 a 19 años de edad. Con más de 5.400 programas del IB en más de 4.000 escuelas en todo el mundo, IB es reconocido internacionalmente por su excelencia.



# Los Cuatro Programas de IB: PEP y el PAI



**Programa de la Escuela Primaria (PEP):** El PEP prepara a los estudiantes para convertirse en estudiantes activos, cariñosos, aprendices de por vida que demuestren respeto por sí mismos y los demás y tener la capacidad de participar en el mundo que les rodea. Los estudiantes en PEP aprenden y utilizan los conocimientos, conceptos y habilidades dentro de una variedad de temas para explorar seis temas transdisciplinarios de importancia global.

**Programa de los Años Intermedios (PAI):** El PAI tiene como objetivo desarrollar aprendices activos y jóvenes con mentalidad internacional a través de un marco desafiante de estudio. Se anima a los alumnos en el PAI para hacer las conexiones prácticas entre sus estudios y el mundo real.

Para obtener más información, visite [www.ibo.org](http://www.ibo.org).

# Los Cuatro Programas de IB: DP y CP



**Programa del Diploma (DP):** El DP se centra en el estudio académico riguroso, dentro de un amplio y equilibrado programa de estudios, que hace hincapié tanto en amplitud y profundidad de conocimientos. El DP incluye seis grupos de asignaturas y el núcleo DP. El núcleo DP tiene como objetivo ampliar la experiencia educativa de los estudiantes y desafiarlos a aplicar sus conocimientos y habilidades.

**Programa con orientación profesional (CP):** El CP es un marco de la educación internacional frente a las necesidades de los estudiantes que participan en la educación relacionado con la carrera. El CP combina cursos de DP, el núcleo CP y el estudio relacionado con la carrera. El núcleo CP puente entre los cursos académicos del IB y el estudio relacionado con la carrera y proporciona a los estudiantes con una combinación de habilidades académicas y prácticas. El estudio relacionado con la carrera está diseñado para preparar a los estudiantes a continuar su educación o para entrar en su carrera elegida inmediatamente.

Para obtener más información, visite [www.ibo.org](http://www.ibo.org).

# ¿Por qué elegir una escuela Magnet o una CTA?

- \* Mayor participación de los estudiantes
- \* Los estudiantes demuestran un mayor rendimiento
- \* Los estudiantes pueden obtener créditos de la universidad y preparatoria tecnológica
- \* Los estudiantes pueden participar en funciones y oportunidades de ver el trabajo de otros
- \* Los altos niveles de graduación para los estudiantes que terminan Magnet/CTA son 94-95%
- \* Los estudiantes están mejor preparados para la universidad y sus carreras
- \* 18 escuelas reconocidas a nivel nacional a través de las Escuelas Magnet de América.





# ¿Cual es la mejor opción?



- \* Busce información de las escuelas y los programas
- \* Visite las escuelas de interés
- \* Involucre a su hijo en el proceso
- \* Explore los talentos, intereses y habilidades de sus niños
- \* Otros factores, transportación y distancia

# Expectativas del Estudiante

- \* Los estudiantes seleccionados para un programa permanecieran en el programa durante todo el año escolar.
- \* Los estudiantes deben hacer progresos hacia las metas académicas y sociales identificadas por el programa.



# Proceso de Solicitud



- \* Los estudiantes pueden solicitar hasta un máximo de tres programas y priorizar sus opciones.
- \* Independientemente si las decisiones vienen de diferentes escuelas o de la misma escuela, no se permiten selecciones adicionales.
- \* Todos los estudiantes que quieran asistir a un Magnet o CTA deben presentar una solicitud antes de **las 3:00 de la tarde el día 2 de febrero del 2016.**

# Proceso de Solicitud



- \* Los padres de los estudiantes pueden solicitar en: <http://magnetapp.ccsd.net>
- \* Los padres deben crear una nueva cuenta de usuario para cada año escolar.
- \* Las aplicaciones pueden obtenerse en reuniones informativas programadas o en cualquier escuela Magnet o CTA.
- \* Las solicitudes en papel deben ser entregadas en la escuela escogida como primera opción.

# Proceso de Solicitud

## Beneficios de la aplicación electrónica:

- \* Los padres tienen el control completo sobre información de la solicitud de los estudiantes.
- \* Los padres reciben un correo electrónico confirmando que se ha recibido su solicitud.
- \* Los padres pueden tener acceso a la aplicación de su(s) hijo en cualquier momento antes de la fecha límite de 02 de febrero 2016 para hacer modificaciones o cambios.
- \* Al recibir las cartas de aceptación, los padres pueden acceder para aceptar su asiento electrónicamente.





# Colocación en una escuela Magnet o el Programa de CTA y Preferencias

- \* Si hay más solicitantes calificados que asientos disponibles, la colocación se basa en un proceso de selección al estilo lotería.
- \* Preferencias sólo se dan en la lotería si los estudiantes primero cumplen con los criterios de calificación.
- \* *Las preferencias se dan solamente para los programas de primera elección .*

- \* **Preferencia Geográfica**
- \* **Preferencia de Hermanos**
- \* **Preferencia si estan en Magnet**



# Aprobación



- \* Los padres serán notificados de los resultados de la lotería por correo durante el mes de abril.
- \* Los estudiantes que soliciten, y están invitados a inscribirse en más de una escuela Magnet o programa CTA **sólo podrán aceptar una sola** invitación.
- \* Los estudiantes en programas alternativos de comportamiento no pueden aceptar asientos hasta que los requisitos de la matrícula se han completado.
- \* La carta de aceptación debe ser regresada antes de la fecha indicada.



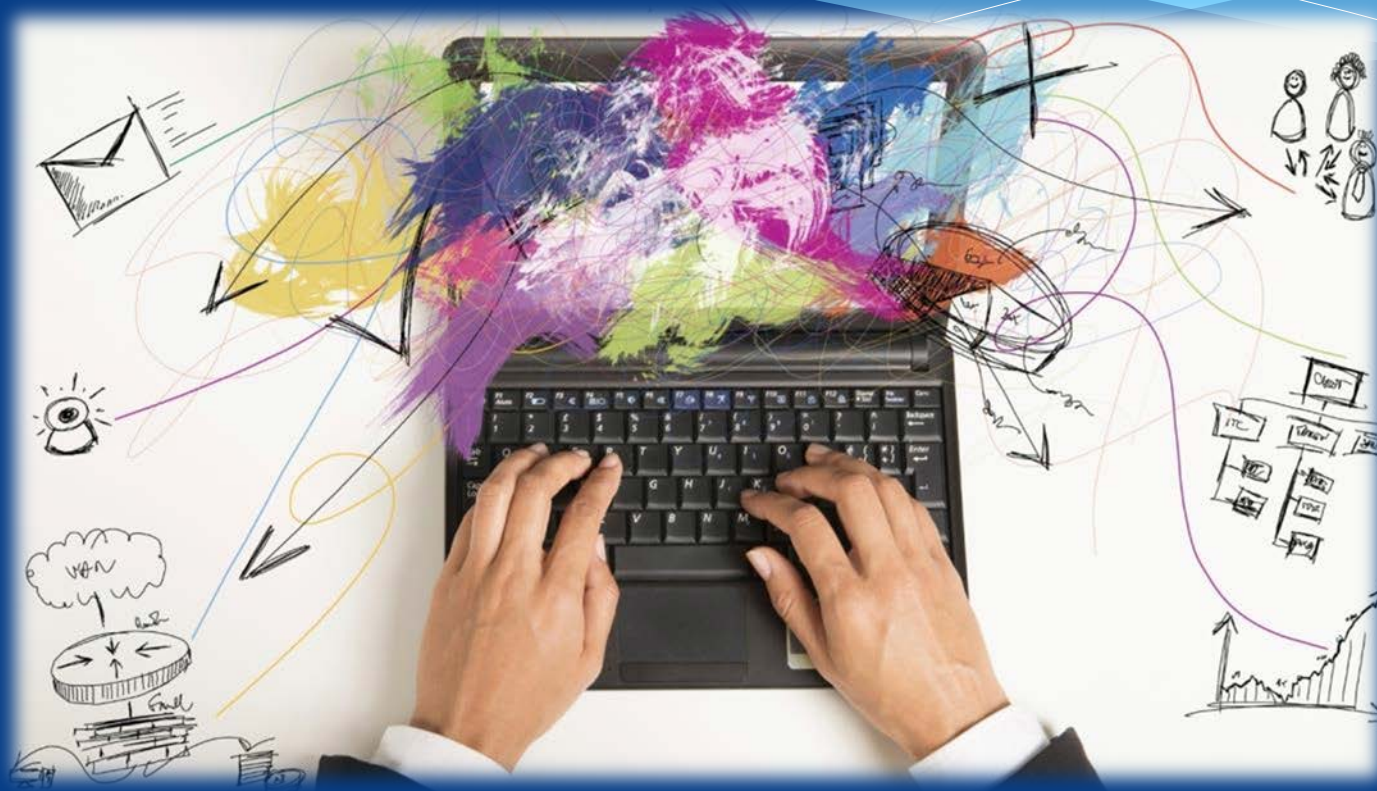
# Maximización de Opciones de Aplicación

## Escuela o Programa

- \* Si la prioridad es asistir a una escuela en particular, se aplican para todos los programas aplicables en esa escuela (ej. Banda y Mariachi en Knudson MS)
- \* Si la prioridad es participar en un programa en particular, es mejor aplicar a ese programa en todas las escuelas aplicables (ej. Culinaria en SWCTA, NWCTA y Desert Pines.)



# 5 ESCUELAS NUEVAS SELECT



# ¿Qué es una Escuela Select?



- \* **Escuelas Select** ofrecen a los estudiantes de secundaria la oportunidad de asistir a programas especializados dentro de las escuelas no magnet.
- \* Estos programas especializados incluyen los siguientes cursos:
  - \* **CTE** -Carerras y Educación Técnica
  - \* **AP** Cursos Avansados
  - \* **NAF** Fundación Academia Nacional
  - \* **PLTW** - Proyecto Lead the Way
- \* Se utilizara una lotería si las aplicaciones superan asientos disponibles en estas escuelas.
- \* Se proporcionará transporte basado en zonas de transporte definidos. Visite <http://magnet.ccsd.net> para información específica acerca de las zonas de transporte.

# BONANZA HIGH SCHOOL



## CTE

- Animation
- Cabinetry
- Fire Science
- Graphic Design
- Marketing
- Video Production

## AP Courses

- Biology
- Calculus AB
- Chemistry
- Eng Lang/Comp
- Eng Lit/Comp
- Envir Science
- Human Geography
- Physics B
- Spanish Lang
- Statistics
- U.S. Govt. & Politics
- U.S. History
- World History

# CHAPARRAL HIGH SCHOOL



## CTE

- Automotive Technology
- Culinary Arts
- Marketing
- Theater Tech

## AP Courses

- Biology
- Calculus AB
- Calculus BC
- Chemistry
- Eng Lang/Comp
- Eng Lit/Comp
- Music Theory
- Spanish Lit Cul
- Statistics
- Stud Art Draw
- Studio Art: 2-D
- Studio Art: 3-D
- U.S. Govt/Politics
- U.S. History

# MOJAVE HIGH SCHOOL



## CTE

- Animation
- Culinary Arts

## PLTW

- Engineering

## AP Courses

- Biology
- Calculus AB
- Calculus BC
- Chemistry
- Eng Lang/Comp
- Eng Lit/Comp
- Physics B
- Psychology
- Spanish Lang
- Statistics
- U.S. Govt/Politics
- U.S. History
- World History

# SILVERADO HIGH SCHOOL



## CTE

- Culinary Arts
- Graphic Design
- Early Childhood Education
- Photography
- Theater Tech
- Video Production

## NAF

- Academy of Finance and Management
- Academy of Information Technology

Microsoft Information Technology Academy

## AP Courses

- Biology
- Calculus AB
- Calculus BC
- Chemistry
- Eng Lang/Comp
- Eng Lit/Comp
- German Lang Cul
- Human Geo
- Japanese Lang
- Physics B
- Physics C
- Psychology
- Spanish Lang
- Statistics
- Studio Art Draw
- Studio Art: 2-D
- Studio Art: 3-D
- U.S. Govt/Politics
- U.S. History
- World History

# WESTERN HIGH SCHOOL



## CTE

- Animation
- Automotive Technology
- Certified Nursing Assistant
- Computer Science
- Culinary Arts
- Photography
- Sports Medicine
- Video Production

## AP Courses

- Calculus AB
- Eng Lang/Comp
- Eng Lit/Comp
- Physics B
- Spanish Lang
- Stud Art Draw
- U.S. Govt/Politics
- U.S. History

## PLTW

- Biomedical



# Transportación

Puede haber diversas rutas de transporte en función de la escuela, por favor visite el web para obtener información detallada.

Visite <http://magnet.ccsd.net> para más información.



# Gracias



- \* Para más información sobre los programas o escuelas específicas, póngase en contacto con el personal de la escuela Magnet o CTA.
- \* Para obtener información general o otras preguntas, llame al 702-799-8492 o visite <http://magnet.ccsd.net>
- \* Para el acceso de solicitud electrónica, visite a: <http://magnetapp.ccsd.net>.



Síguenos en Twitter [CCSDMagnet](#)

Nosotros nos gusta en Facebook  
[CCSD Escuelas Magnet](#)